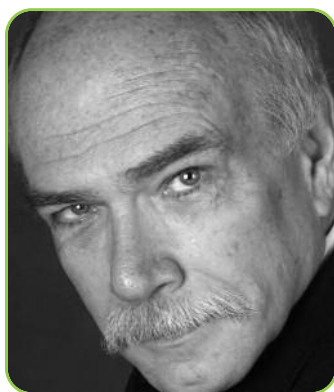


Être créatif pour prospérer

Par Nathalie Boëls

DE L'OBSERVATION DE LA NATURE À LA GESTION D'ÉQUIPE ET D'ENTREPRISE : LAWRENCE POOLE S'INSPIRE DE LA NATURE POUR FORMER DES GESTIONNAIRES À ÊTRE PLUS CRÉATIFS. ITINÉRAIRE D'UN HOMME CONVAINCU.



M. Lawrence Poole, consultant en formation auprès d'entreprises, d'organismes publics et d'associations.

Au moment de son accident, en 1977, Lawrence Poole avait 29 ans; il était gérant national des ventes pour une compagnie de papier. On venait de lui proposer le poste de vice-président de la compagnie pour laquelle il travaillait. Il était promis à un brillant avenir. Son auto dérape à 110 km par heure sur une plaque d'eau et frappe un poteau. Atteint de multiples fractures, il s'est vu mourir. Ce tournant dans sa vie ne l'a pas rendu dépressif, au contraire, ça a changé sa perspective et allumé une passion pour la vie. « Tu sais la valeur de ce que tu as quand tu passes proche de le perdre », confie M. Poole. La vie est devenue soudainement la chose la plus précieuse au monde, à ses yeux. Après les soins intensifs, il est transféré dans une chambre d'où il voyait la montagne du Mont-Royal à Montréal et la beauté des changements de saisons sans être capable d'aller jouer dehors. Il s'est alors rappelé de tout ce qui lui avait donné de la joie dans sa vie jusque là : c'était relié à la

nature. « J'étais un amateur de la pêche, du ski, du camping, en bref, du plein air dans toutes ses formes », raconte-il. Il s'est promis, s'il s'en sortait, d'aller se promener dans le bois.

S'adapter à la nature pour survivre et prospérer

Chose promise, chose due : à sa sortie, M. Poole prenait son auto plusieurs fois par semaine pour aller dans le parc d'Oka, à l'Ouest de Montréal. Il faisait plusieurs allers-retours sur des sentiers. Selon le relief, ça prenait parfois 4 ou 5 fois plus longtemps pour revenir que pour y aller. Il devait prendre des pauses pour laisser ses bras se reposer. Il a alors commencé à observer les modèles de gestion de la nature, pour voir comment les animaux et les végétaux se débrouillent pour répondre à la nature pour survivre et prospérer. Cherchant des réponses, il a élargi ses frontières et parcouru des kilomètres en plus de 30 ans : il connaît tout le territoire, comme sa poche, de la Mauricie, Orford à la Baie-James et de l'Alaska au Panama et au Costa Rica.

M. Poole a vécu l'expérience hors de son corps et a vu la Lumière. Ça a changé toute sa structure de croyance : il s'est promis de ne rien croire sans vérifier. Il a commencé à prendre des notes de ses observations sur la nature. À mesure qu'il découvrait toutes sortes de belles choses, il synthétisait et en faisait des interprétations qu'il est allé vérifier auprès d'experts biologistes à travers le monde, dans la documentation trouvée dans les bibliothèques.

« Si on s'applique tous les jours, si on s'ouvre l'esprit tous les jours, si on s'exerce à être beaucoup plus créatif tous les jours, on devient beaucoup plus créatif », croit M. Poole. Ce capital créatif, comme il l'appelle, a une immense valeur. Depuis 30 ans, il incite les gens à se développer et à s'ouvrir à la créativité.

Pour lui, les personnes handicapées ont une véritable histoire à enseigner s'ils s'en sortent. Il se souvient avoir vu une marmotte à laquelle il manquait le bout de la patte avant. « L'animal ne s'apitoie pas sur son sort. L'animal ne boude pas; il ne fait pas la grève. Il travaille au contraire plus fort pour son pain. », explique cet homme déterminé, avant d'ajouter : « Même chose pour moi. Je suis devenu handicapé, sans pension, sans « job ». Dans le temps, ce n'était même pas accessible, il fallait tout faire pour survivre. »

La créativité pour changer nos perceptions et faire des choix judicieux

Ainsi, cet homme n'a pas lâché comme on dit. Ce sont 32 années de travail acharné qui l'ont amené jusque là. Il a formé plus de 25 000 leaders d'entreprises jusqu'à maintenant. Sa passion pour la vie s'est transmise dans ses nouvelles activités. Ça transparait dès qu'il en parle. Les yeux rieurs, le sourire aux lèvres, le ton enthousiaste, on a l'impression qu'il pourrait nous entretenir de cette passion pendant des journées entières !

M. Poole a développé 25 outils

disponibles sur son site Internet, téléchargeables gratuitement. Il préconise une approche heuristique, c'est-à-dire la découverte de faits par soi-même, pour permettre aux gens de mieux analyser les situations et de prendre des meilleures décisions. La créativité est vraiment au cœur de son intervention. Il apprend aux personnes à être créatives. « Être créatif c'est changer sa perception pour matérialiser une idée et commencer à faire des choix judicieux. », explique ce consultant en formation auprès d'entreprises, d'organismes publics et d'associations depuis plus de 20 ans. Dans ce sens, tout être humain peut être créatif car tout être conscient peut modifier sa façon de voir pour matérialiser ses idées.



« Mais une grande créativité amène une percée de l'inconnu. Cela demande beaucoup de travail », prévient M. Poole. Monsieur Poole pense que nos propres croyances correspondent à des modèles qu'on nous a montrés. « Il est important de se demander si ces croyances nous amènent à de « l'empuissance » ou à de l'auto-sabotage », affirme M. Poole. D'après lui, certaines de nos croyances n'ajoutent pas de valeur à la vie mais nous empêchent plutôt d'agir. Il rappelle que le processus heuristique commence toujours par le choix. « Les gens croient qu'ils ont toujours des choix. Or, tu ne choisis pas de perdre ta job, de frapper un poteau ou de te retrouver monoparentale parce que ton conjoint est parti. », clame-t-il. Cet homme convaincu affirme que l'on n'a pas toujours le choix des circonstances; on a plutôt le choix de voir la nouvelle situation comme un défi à relever ou comme un signal que notre

vie est finie. On a le choix dans la perception de ces situations. Le but de M. Poole dans ses formations est donc également de donner aux personnes des outils pour changer leurs perceptions.

Les 6 chapeaux pour penser

Un des outils qui frappe facilement l'imagination : la pensée latérale ou « Les 6 chapeaux pour penser ». Son objectif est de minimiser les résistances d'un individu ou d'un groupe pour faciliter la participation dans l'analyse d'une nouvelle idée ou d'un nouveau projet. Chaque couleur de chapeau matérialise une façon de voir une situation : noir, logique négative; jaune, logique positive; blanc, logique de questionner; rouge, réaction émotive; vert, la créativité; le bleu qui établit le qui, le quoi, le

comment, le pourquoi et le combien des activités retenues. Si on est conscient qu'il y a 6 façons de penser, quand on se trouve en train de voir la vie de manière négative et que l'on réalise que l'on porte le chapeau noir, cela permet tout de suite de changer de chapeau, c'est à dire de changer de manière de voir. « C'est penser que c'est négatif, parce que je le vois comme ça. Mais ce n'est pas évident. Premièrement, il faut connaître l'outil et il faut pratiquer pour changer de chapeau », commente M. Poole.

Après une blessure médullaire, il faut être créatif, croit cet homme



M. Lawrence Poole, au Costa Rica, sur le canal de Tortuguero.

car on se trouve à vivre dans un monde qui n'est plus adapté à ses besoins. Mais rien ne lui laissait penser que sa vie ne pourrait plus jamais être belle. Depuis le début de sa quête, il a vécu toutes sortes d'aventures abracadabrantes, avec sa compagne Suzy Ethier, rencontrée 10 ans après son accident et qui partage ses activités professionnelles. Selon M. Poole, son approche est très bien reçue. « Les gens n'ont pas peur de l'inconnu, mais plutôt de laisser aller le connu. Il faut essayer toutes sortes de choses pour découvrir ce qui nous rend heureux, ce qui nous donne de la joie. », avoue M. Poole.

Pour cet homme, la joie, l'amour sans condition, sont les seules choses qui comptent dans la vie. Un jour, on lui a demandé « Et si tu avais tort? ». « Eh bien, 30 ans plus tard, si j'ai tort, en attendant, j'ai vécu 30 ans d'amour et de joie ! » lance M. Poole, de la fierté plein les yeux. Il affirme que cela lui donne de l'énergie, plus que la moyenne des gens qui ne sont pas handicapés. « C'est tout ce qui compte. Je n'ai pas tort, mais si j'ai tort, je suis prêt à gaspiller encore 10-20 ans de ma vie, ben oui, je suis prêt ! », dit-il en éclatant de rire.

Pour mieux connaître Lawrence Poole, sa philosophie et ses outils Lawrence Poole et Suzy Ethier, *Investissez dans votre capital créatif*, collection Les Communicateurs, Isabelle Quentin Éd., Montréal, 2003. Plusieurs sites Internet :
<http://www.lawrencepoole.com/>
<http://www.consult-iidc.com/>
<http://www.thejungletimes.com/>
<http://www.lessonsfromthejungle.com/>